

Eigenschaften

Serien:	SH
Typ:	20
Zeichnung:	121.002.002.01
Beschreibung:	SH20000000
Kundenbezug:	-
Farbe:	SCHWARZFARBIG GESTRICHEN

Letzte Ausfuehrung

Index:	-	Datum:	-
--------	---	--------	---

Verwendung

-

Eigenschaften

X	-
Y	1 3/8" Z21 DIN 9611
E	-
I	-
P	-

Ueberdeckung

Stahlrohre		Schutz	
Max.	-	-	-
Min.	-	-	-

Schmierpunkt

1)	-
2)	-

Laenge Mitte-Mitte Gelenk

Kreuz und Roehre

23.8		61.3		-
				-

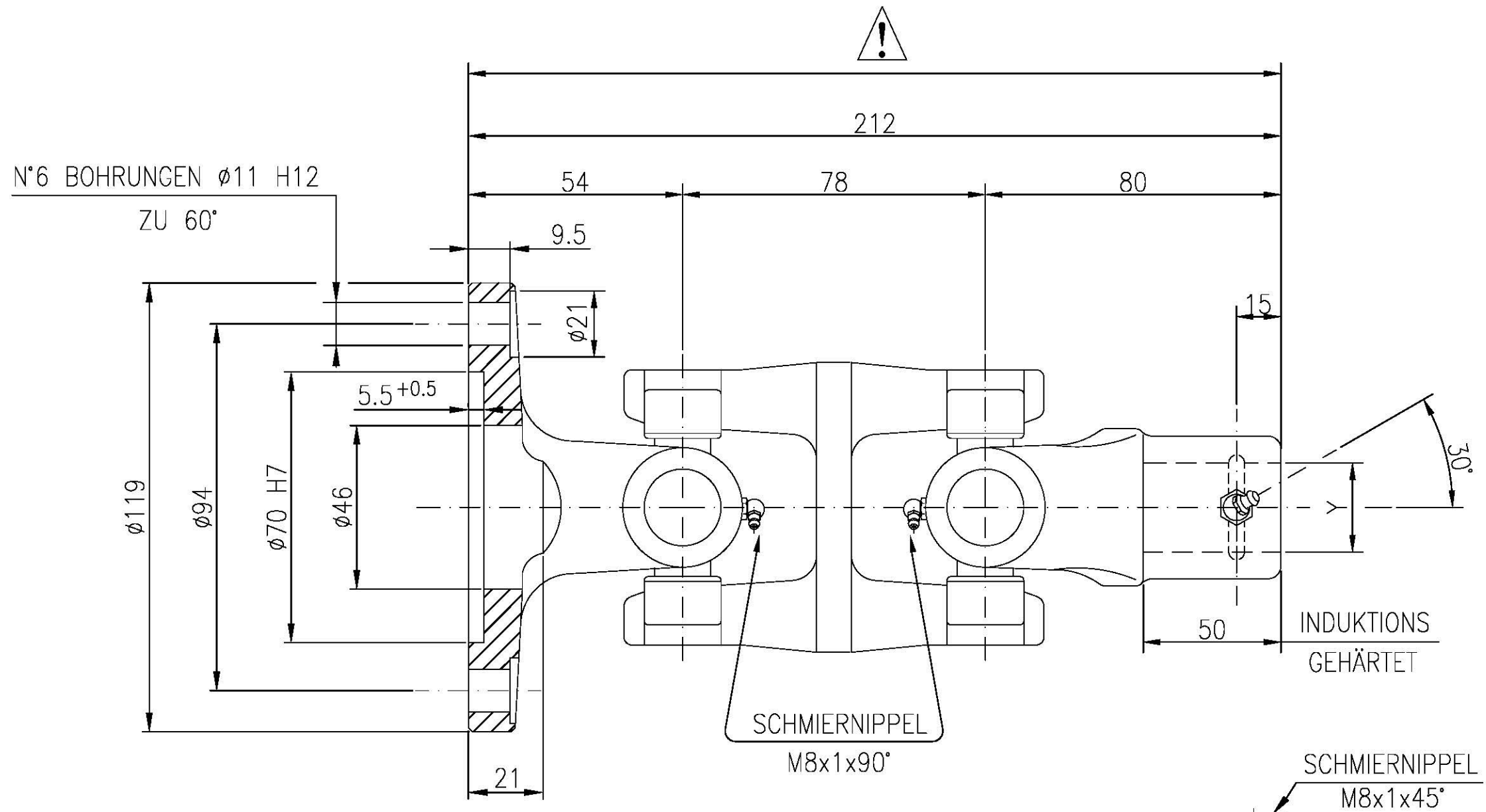
Anschluesse

Anschluesse		Max. Drehmoment
Schlepper	Cod: 000	-
Maschine	Cod: 000	-

Bemerkung:

Achtung!

Gelenkwelleschnitte mit gezeichnet werden nicht geschuetzt und muessen durch wechselwirkende Abschut ausgeruestet werden.
EG wird keine Haftung uebernehmen wenn keine Abschut verwendet wird.



- max. Leistung 40.4KW
- Lebensdauer 1500 h

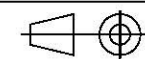
Leistung 540 U/Min.

KW	PS	Nm.	in.lb.
15	21	270	2400

Leistung 1000 U/Min.

KW	PS	Nm.	in.lb.
23	31	220	1950

3160 Min.⁻¹
U/Min. max.



Werte nur fuer kritische Drehzahl

540 U/Min.		1000 U/Min.	
Max.	-	Max.	-
L max.	-	L max.	-

Ueberprueft: Gesehen: **A.S.**

Kunde:

Datum: 19-03-18

Fortlaufende Antriebswerte und Lage Arbeitswinkel 5° mitteldauer 1000 Stunden